

SÍNTOMAS DE LA ENFERMEDAD DEL CORONAVIRUS 2019

Los pacientes con COVID-19 han presentado enfermedad respiratoria de leve a grave.

Los síntomas* pueden incluir

FIEBRE



TOS



*Los síntomas pueden aparecer de 2 a 14 días después de la exposición.

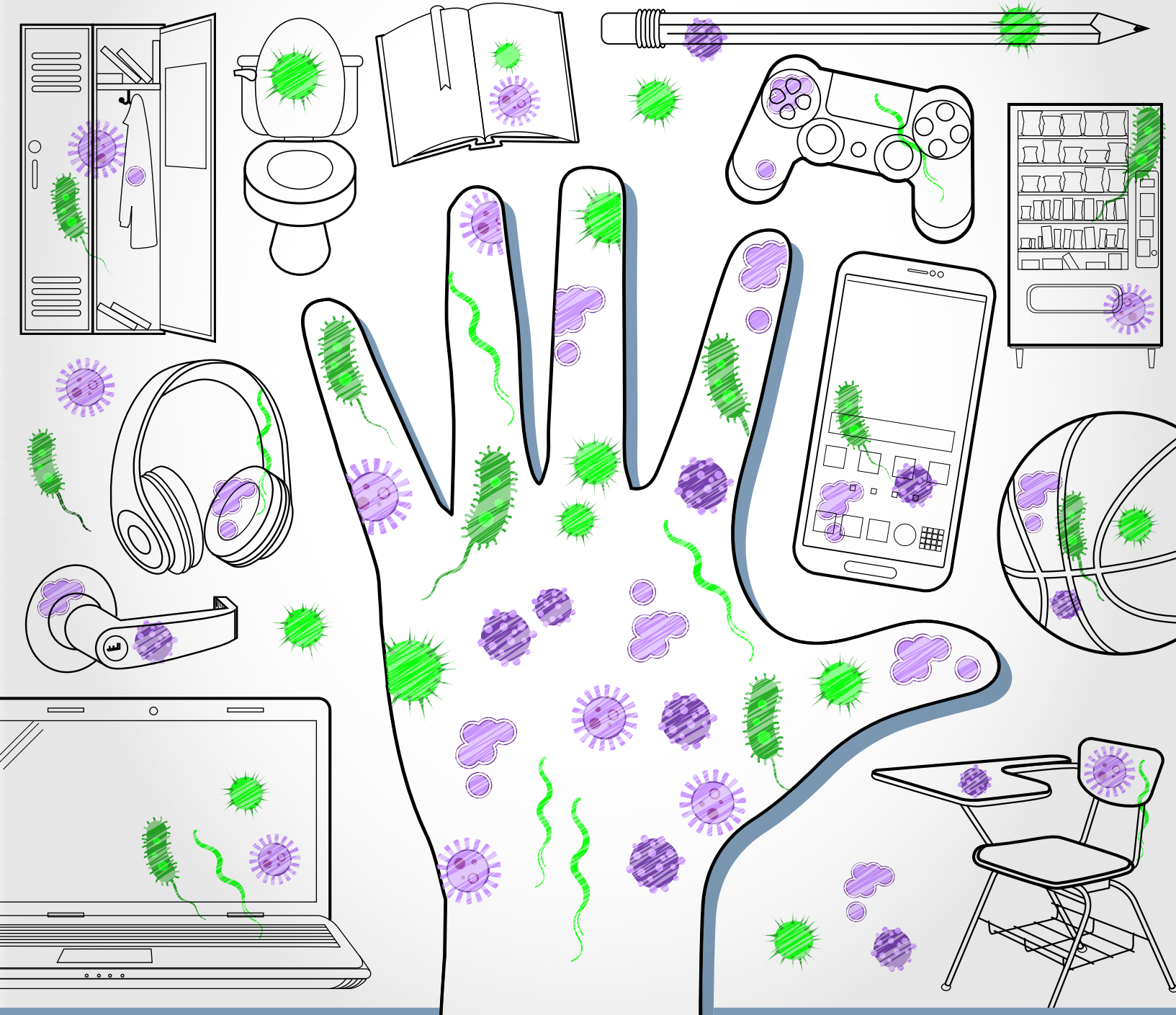
Consulte a un médico si presenta síntomas y ha estado en contacto cercano con una persona que se sepa que tiene el COVID-19, o si usted vive o ha estado recientemente en un área en la que haya propagación en curso del COVID-19.

DIFICULTAD PARA RESPIRAR



Para obtener más información: www.cdc.gov/COVID19-es

Los **MICROBIOS** están por todos lados.



Mantente sano.
Lávate las manos.

Ayude a prevenir la propagación de virus respiratorios como el nuevo COVID-19.

Evite el contacto cercano con las personas enfermas.



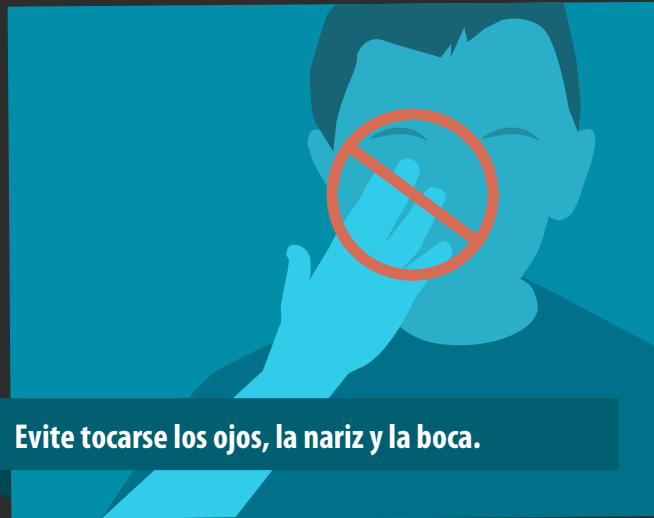
Cúbrase la nariz y la boca con un pañuelo desechable al toser o estornudar y luego bótelos a la basura.



Limpie y desinfecte los objetos y las superficies que se tocan frecuentemente.



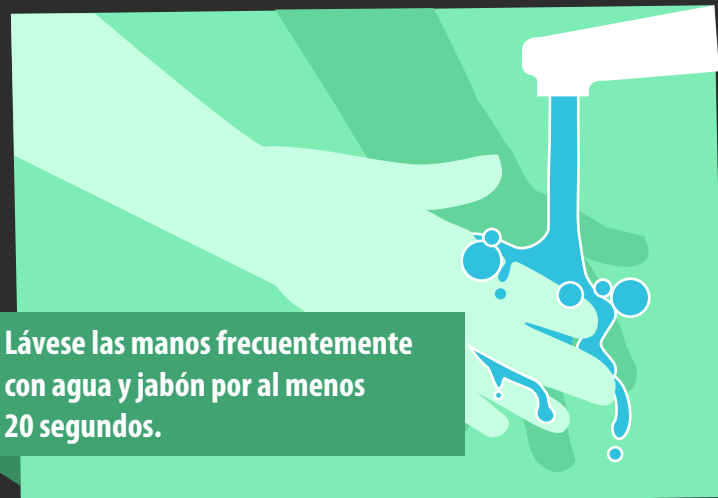
Evite tocarse los ojos, la nariz y la boca.



Quédese en casa si está enfermo, excepto para buscar atención médica.



Lávese las manos frecuentemente con agua y jabón por al menos 20 segundos.



Para obtener más información: www.cdc.gov/COVID19-es